

Согласовано  
Начальник И.И. Писовоевского окружного отдела



## ПРОЕКТ УХОДА ЗА ЛЕСАМИ № 24

### РУБКА ПРОРЕЖИВАНИЯ

(тип рубки лесных насаждений)

Лесничество Кашарское участковое лесничество Кашарское квартал 25 выдел 30 площадь 1,8 га  
Целевое назначение лесов и категория защитности: защитные леса - природоохранные леса  
Тип (группа типов) леса и тип лесохозяйственных условий: СЗР В1, средневозрастные елово-березовые леса с подростом осины 2-5 м, рубки равномерной

1. Потребность насаждения в проведении рубки ухода (в первую, вторую, третью, четвертую очередь, в первую и вторую, в первую очередь, требующих ухода в первую, вторую или третью очередь) в первой очереди

2. Проектируемое количество и размеры пробных площадей в молодняках и постоянных пробных площадях не проектируются

3. Характеристики насаждения: исходная (до рубки) - проектируемая (после рубки)

выдел	Площадь	Состав древности		Возраст по породам		Диаметр по породам		Высота по породам		Количество деревьев по породам, тыс. шт./га		Полнота по породам		Подросль: состав, высота (средн./га)	
		исх	проект	исх	проект	исх	проект	исх	проект	исх	проект	исх	проект	исх	проект
		1	4	5	6	7	8	9	10	11	12	13	14	15	16
30	1,8	10Сб	10Сб	43	43	14	16	11	11	1,28	1,2	0,8	0,7	нет	нет

4. Характеристика деревьев по классам лесоведственно-биологической классификации с учетом выполнения функций в второстепенных породах для молодняков обязательно дается параметрами перспективных дупных и нежизнеспособных деревьев по высоте)

Лучшие деревья - березы с прямым, тонковетвистым стволом, имеющим не менее одного хорошо развитого дупла, с хорошо развитой кроной, с хорошо развитыми корнями, высотой не менее 10 м, диаметром не менее 10 см, без признаков поражения вредителями, болезнями, механическими повреждениями

Вспомогательные - березы, способствующие очищению почвы от сорняк, формирование ее структуры и плодородия, выполняющие почвообразовательные и почвозащитные функции, а также обеспечивающие кормовую ценность и биологическое разнообразие насаждений

Нежелательные (подлежащие вырубке) - березы, имеющие рост и формирование ствола, ветвления, кроны и кустовидных побегов, поросли деревьев вредоносного характера, болезненные, поврежденные механически, системно пораженные вредителями организмами, животными; деревья с естественными повреждениями ствола и кроны (исключаются сучковатые); деревья с признаками повреждения ствола и кроны, если эти деревья выполняют полезные функции и их рубка не имеет экологического значения; деревья, поврежденные пожарами

5. Планируемое время проведения рубки ухода (месяцы, год) март - декабрь 2014 года

6. Потери при рубке:

6.1. % по запасу 7%

6.2. объем вырубленной массы по породам (на 1 га), в т.ч. при прокладке технологических коридоров 3,2 м

7. Проектируемая технология ухода: название (с указанием вида трелевочной, транспортирующей древесины и вида пятиклассной рубки деревьев безволочной трелевочной трельки лесом на вальной осадке (трелевочная осадка)

расстояние между технологическими коридорами, существующими или создаваемыми (прямолинейными или криволинейными) расстояние между коридорами не менее 40 м

количество и размеры погрузочных пунктов погрузочный пункт размером 10х10 метров расположен на расстоянии 20 м от края с радиальной трелевкой

ширина оставляемых полос в коридорах ухода при линейной технологии (рубке ухода в молодняках) не менее 3 м, ширина не проектируется

8. Сортовой состав вырубленной части древостоя (по предварительной оценке) береза европейская и сосна  
3,0м<sup>2</sup> (сосновыи) дубовая древесина в объеме 11,43 м<sup>3</sup> (береза для изготовления)

9. Схема разработки лесосеки прилагается \_\_\_\_\_

Проект составил  
Начальник Кацарского производственно-учетного  
Шолоховского ГАУ РО «Лес»

Проект проверил  
Главный специалист Шолоховского  
межрайонного отдела



Буряченко А.Н.



Роговский С.В.

### Схема разработки лесосеки

Масштаб 1:10000

Кашарское лесничество, Кашарское участковое лесничество,

Квартал 25 выдел 30

Масштаб 1:10000 Площадь 1,8 га

Площадь:

Общая - 1,8 га

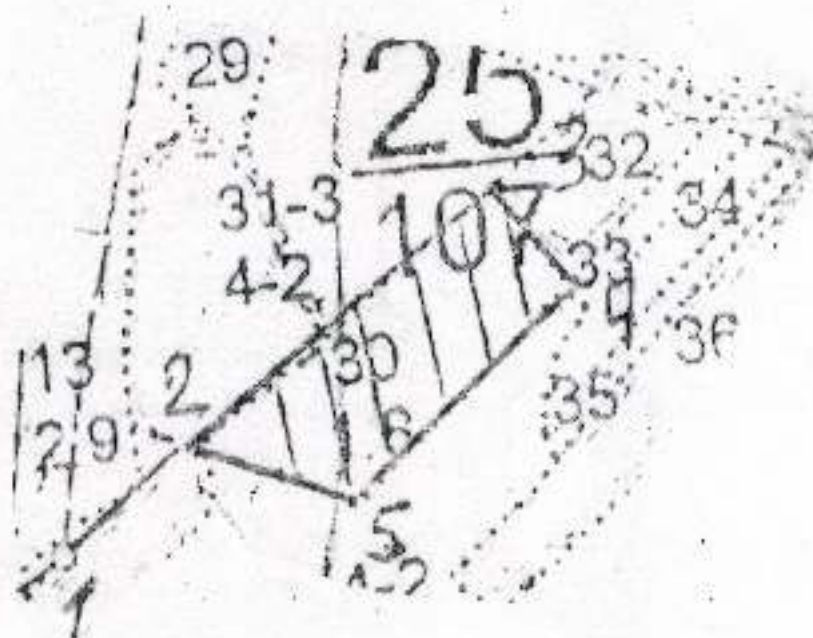
Насел - 0 га

Зелен - 1,8 га

Длина лесоустройства 0,00 м

Подгон

Точка	Направление	Градусы	Длина
Ка ст-1-2	СВ	57	50
2-3	СВ	57	200
3-4	ЮВ	34	70
4-5	ЮЗ	54	190
5-2	СЗ	67	110



#### Условные обозначения

квартальная просека	лесная дорога
граница лесосеки, на эксплуатационном участке	производственные и бытовые площадки
граница 50 м зоны безопасности	погрузочные пункты, места складирования заготовленной древесины
трассы волоков (технологических коридоров)	места размещения строений и сооружений
направление валки	не эксплуатационный участок
направление трележки	места установки информационных знаков
места складирования порубочных остатков	